

# Artigianato

La qualità che sostiene il tuo lavoro

→ **PRECISIONE. AFFIDABILITÀ. MAESTRIA.**





# Euromec2 & Innotec

## Una partnership che crea valore da 30 anni.

Da quasi trent'anni **Euromec2** e **Innotec** collaborano per portare nel mondo industriale soluzioni tecniche affidabili, performanti e intuitive.

**Una partnership solida**, costruita su competenza, innovazione e capacità di affiancare aziende, professionisti e Pubbliche Amministrazioni nel miglioramento dei processi di manutenzione, efficienza e continuità operativa.



### La partnership in numeri

**30**anni

Di collaborazione nel mercato italiano

**> 25K**

Clienti serviti

**> 1.500**

Eventi formativi

**> 30.000**

Ordinativi gestiti

**94,7%**

Percentuale tasso fidelizzazione

## I valori condivisi



- **Competenza**  
Conoscenza approfondita dei prodotti, dei settori e delle applicazioni industriali.
- **Innovazione**  
Ricerca costante di nuove tecnologie e miglioramento dei processi di manutenzione.
- **Esperienza**  
Oltre trent'anni di attività al fianco di imprese, tecnici, artigiani, professionisti, e grandi aziende.
- **Conoscenza del mercato**  
Il radicamento solido nel mercato italiano ci permette di anticipare bisogni, interpretare i processi e offrire soluzioni realmente efficaci.
- **Professionalità**  
Serietà, attenzione ai dettagli e cura delle relazioni, dal primo contatto all'assistenza post-vendita.
- **Prossimità**  
Una rete tecnica e commerciale presente sul territorio, sempre vicina alle esigenze dei clienti.
- **Affidabilità**  
Soluzioni testate, prodotti certificati e un metodo di lavoro che garantisce continuità operativa.
- **Persone**  
Professionisti preparati, formati e aggiornati per garantire qualità, continuità e competenza in ogni applicazione.

# Il nostro metodo

## Un approccio pratico, concreto e orientato ai risultati.



- **Ascolto**  
Partiamo dall'analisi delle esigenze operative del cliente, del contesto e delle superfici coinvolte.
- **Consulenza tecnica**  
Selezioniamo la soluzione più adatta sulla base di esperienza, test applicativi e performance reali.
- **Dimostrazione**  
Mostriamo dal vivo l'efficacia dei prodotti, generando il famoso effetto WOW che da sempre contraddistingue il metodo Euromec2-Innotec.
- **Formazione**  
Affianchiamo il cliente con formazione tecnica dedicata per ottimizzare l'uso dei prodotti nella quotidianità operativa.
- **Supporto e continuità**  
Garantiamo presenza sul territorio, assistenza costante e fornitura rapida in tutta Italia.



**Qualità a tutti i livelli** La qualità del nostro lavoro è garantita da un sistema certificato e da standard rigorosi. Euromec2 opera secondo certificazione TÜV, che attesta l'affidabilità dei processi aziendali, l'organizzazione interna e la gestione coerente del servizio al cliente.

## Formazione che diventa competenza



## Euromec2 ACADEMY

L'Academy Euromec2 nasce per trasferire competenza e metodo a chi ogni giorno lavora con le soluzioni Innotec.

Un luogo dove formazione, consulenza applicata e aggiornamento continuo diventano strumenti concreti per migliorare processi, applicazioni e risultati.

Un supporto completo per clienti, tecnici e nuovi collaboratori, costruito su esperienza, pratica e qualità certificata.



# Competenza tecnica al servizio del saper fare.



**Nel settore dell'artigianato la qualità non è un dettaglio, ma parte integrante del lavoro.** Ogni intervento richiede precisione, esperienza e prodotti affidabili in grado di garantire risultati duraturi.

In questo contesto **Euromec2** è il partner tecnico-chimico di riferimento per artigiani, laboratori specializzati e piccole imprese che operano nei più diversi ambiti applicativi. Da oltre quarant'anni affianchiamo il mondo dell'Industria e dell'Artigianato con soluzioni professionali ad alto contenuto tecnologico, pensate per migliorare le lavorazioni quotidiane e assicurare standard qualitativi elevati.



## Soluzioni professionali. Risultati concreti

Euromec2 propone una selezione di prodotti tecnico-chimici innovativi, affidabili e ad alte prestazioni. Soluzioni progettate per facilitare assemblaggi e fissaggi, migliorare la qualità delle finiture e proteggere superfici e materiali nel tempo. Prodotti che supportano il lavoro dell'artigiano, valorizzandone precisione e cura del dettaglio



## Consulenza, assistenza, formazione

Nel mondo dell'artigianato il prodotto deve essere semplice da utilizzare, ma tecnicamente evoluto. Per questo affianchiamo i nostri clienti con consulenza tecnica dedicata, dimostrazioni pratiche e supporto continuo. Condividiamo competenze applicative e suggerimenti operativi per lavorare con maggiore efficienza, riducendo sprechi, errori e tempi di intervento.



## Una struttura vicina al territorio

Euromec2 è un'azienda strutturata, con una rete commerciale capillare su tutto il territorio nazionale e un'organizzazione interna dedicata a logistica, supporto tecnico e servizio clienti. Una presenza concreta e affidabile, capace di rispondere rapidamente alle esigenze quotidiane di laboratori e imprese artigiane.



## Innovazione responsabile

La qualità artigiana si confronta oggi con nuove esigenze di sicurezza e sostenibilità. In collaborazione con Innotec International, Euromec2 propone soluzioni sempre più attente alla salute dell'operatore e all'ambiente di lavoro, senza compromessi su prestazioni e affidabilità.



## Una partnership che valorizza il saper fare

Euromec2 è fatta di persone che credono nella competenza, nella relazione diretta e nel miglioramento continuo. Affianchiamo gli artigiani con professionalità e discrezione, contribuendo a trasformare esperienza e manualità in risultati concreti e duraturi.

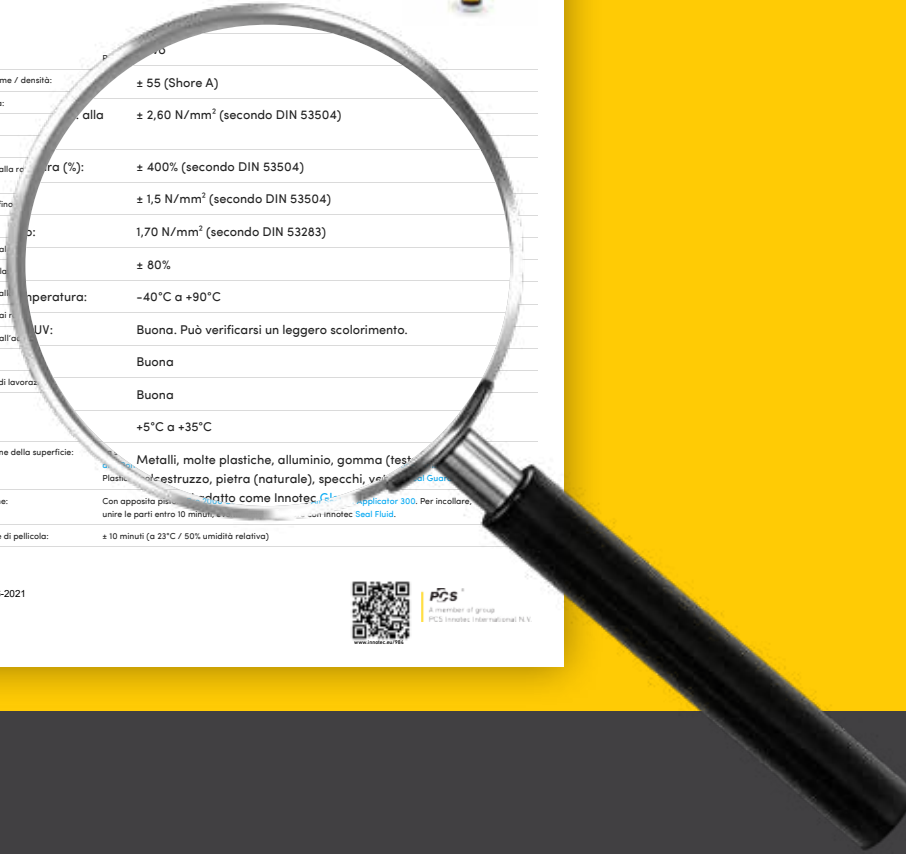


**INNOTEC**

**SCHEDA TECNICA**


**Adheseal 290 ml Nero**  
Art.: 01.2423.0000  
290 ml

Adheseal è un sigillante adesivo assolutamente unico a base di polimero MS, caratterizzato da un'elasticità permanente e un'ottima aderenza a molte superfici asciutte e umide.  
Adheseal non contiene plastificanti, solventi, isocianati, silicani e non si restringe.



Base:	
Massa volume / densità:	± 55 (Shore A)
Consistenza:	
Solventi:	Non alla
Durezza:	± 2,60 N/mm <sup>2</sup> (secondo DIN 53504)
Resistenza alla rottura (%):	± 400% (secondo DIN 53504)
Estensione fino a:	± 1,5 N/mm <sup>2</sup> (secondo DIN 53504)
Modulo:	1,70 N/mm <sup>2</sup> (secondo DIN 53283)
Resistenza alla:	± 80%
Ritorno molle:	
Resistenza alla temperatura:	-40°C a +90°C
Resistenza ai raggi UV:	Buona. Può verificarsi un leggero scolorimento.
Stabilità:	Buona
Condizioni di lavoro:	Buona
Superficie:	+5°C a +35°C
Preparazione della superficie:	Metalli, molte plastiche, alluminio, gomma (testi), Plastica, legno, cemento, pietra (naturale), specchi, vernici.
Applicazione:	Con apposita pistola applicata come Innotec Seal Fluid applicator 300. Per incollare, unire le parti entro 10 minuti.
Formazione di pellicola:	± 10 minuti (a 23°C / 50% umidità relativa)

1/3 - 30-06-2021

 **PCS**  
a member of group  
INNOCENTECH International NV  
www.innocentech.com

## Documentazione tecnica a garanzia delle prestazioni


Ogni soluzione Innotec è corredata da documentazione tecnica e tossicologica completa, conforme ai regolamenti europei in materia di sicurezza chimica. Le schede riportano dati dichiarati e certificati da PCS Innotec relativi a prestazioni, sicurezza, compatibilità applicativa e gestione del prodotto lungo l'intero ciclo di utilizzo, a supporto delle attività di valutazione tecnica, acquisto e controllo qualità.

**INNOTEC**

**SCHEDA TECNICA**


**Adheseal 290 ml Nero**  
Art.: 01.2423.0000  
290 ml

Adheseal è un sigillante adesivo assolutamente unico a base di polimero MS, caratterizzato da un'elasticità permanente e un'ottima aderenza a molte superfici asciutte e umide.  
Adheseal non contiene plastificanti, solventi, isocianati, silicani e non si restringe.



Base:	
Massa volume / densità:	± 55 (Shore A)
Consistenza:	
Solventi:	Non alla
Durezza:	± 2,60 N/mm <sup>2</sup> (secondo DIN 53504)
Resistenza alla rottura (%):	± 400% (secondo DIN 53504)
Estensione fino a:	± 1,5 N/mm <sup>2</sup> (secondo DIN 53504)
Modulo:	1,70 N/mm <sup>2</sup> (secondo DIN 53283)
Resistenza alla:	± 80%
Ritorno molle:	
Resistenza alla temperatura:	-40°C a +90°C
Resistenza ai raggi UV:	Buona. Può verificarsi un leggero scolorimento.
Stabilità:	Buona
Condizioni di lavoro:	Buona
Superficie:	+5°C a +35°C
Preparazione della superficie:	Metalli, molte plastiche, alluminio, gomma (testi), Plastica, legno, cemento, pietra (naturale), specchi, vernici.
Applicazione:	Con apposita pistola applicata come Innotec Seal Fluid applicator 300. Per incollare, unire le parti entro 10 minuti.
Formazione di pellicola:	± 10 minuti (a 23°C / 50% umidità relativa)

1/3 - 30-06-2021

 **PCS**  
a member of group  
INNOCENTECH International NV  
www.innocentech.com

**INNOTEC**

**SCHEDA TECNICA**

**Adheseal 290 ml Nero**  
Art.: 01.2423.0000  
290 ml

Adheseal è un sigillante adesivo assolutamente unico a base di polimero MS, caratterizzato da un'elasticità permanente e un'ottima aderenza a molte superfici asciutte e umide.  
Adheseal non contiene plastificanti, solventi, isocianati, silicani e non si restringe.



Base:	
Massa volume / densità:	± 55 (Shore A)
Consistenza:	
Solventi:	Non alla
Durezza:	± 2,60 N/mm <sup>2</sup> (secondo DIN 53504)
Resistenza alla rottura (%):	± 400% (secondo DIN 53504)
Estensione fino a:	± 1,5 N/mm <sup>2</sup> (secondo DIN 53504)
Modulo:	1,70 N/mm <sup>2</sup> (secondo DIN 53283)
Resistenza alla:	± 80%
Ritorno molle:	
Resistenza alla temperatura:	-40°C a +90°C
Resistenza ai raggi UV:	Buona. Può verificarsi un leggero scolorimento.
Stabilità:	Buona
Condizioni di lavoro:	Buona
Superficie:	+5°C a +35°C
Preparazione della superficie:	Metalli, molte plastiche, alluminio, gomma (testi), Plastica, legno, cemento, pietra (naturale), specchi, vernici.
Applicazione:	Con apposita pistola applicata come Innotec Seal Fluid applicator 300. Per incollare, unire le parti entro 10 minuti.
Formazione di pellicola:	± 10 minuti (a 23°C / 50% umidità relativa)

1/3 - 30-06-2021


 **PCS**  
a member of group  
INNOCENTECH International NV  
www.innocentech.com

**INNOTEC**

**SCHEDA TECNICA**


**Adheseal 290 ml Nero**  
Art.: 01.2423.0000  
290 ml

Adheseal è un sigillante adesivo assolutamente unico a base di polimero MS, caratterizzato da un'elasticità permanente e un'ottima aderenza a molte superfici asciutte e umide.  
Adheseal non contiene plastificanti, solventi, isocianati, silicani e non si restringe.



Base:	
Massa volume / densità:	± 55 (Shore A)
Consistenza:	
Solventi:	Non alla
Durezza:	± 2,60 N/mm <sup>2</sup> (secondo DIN 53504)
Resistenza alla rottura (%):	± 400% (secondo DIN 53504)
Estensione fino a:	± 1,5 N/mm <sup>2</sup> (secondo DIN 53504)
Modulo:	1,70 N/mm <sup>2</sup> (secondo DIN 53283)
Resistenza alla:	± 80%
Ritorno molle:	
Resistenza alla temperatura:	-40°C a +90°C
Resistenza ai raggi UV:	Buona. Può verificarsi un leggero scolorimento.
Stabilità:	Buona
Condizioni di lavoro:	Buona
Superficie:	+5°C a +35°C
Preparazione della superficie:	Metalli, molte plastiche, alluminio, gomma (testi), Plastica, legno, cemento, pietra (naturale), specchi, vernici.
Applicazione:	Con apposita pistola applicata come Innotec Seal Fluid applicator 300. Per incollare, unire le parti entro 10 minuti.
Formazione di pellicola:	± 10 minuti (a 23°C / 50% umidità relativa)

1/3 - 30-06-2021

 **PCS**  
a member of group  
INNOCENTECH International NV  
www.innocentech.com

Sigillante/incollante polimerico

Adheseal

Per progetti professionali che richiedono resistenza nel tempo, scegliere il sigillante giusto è fondamentale. Il nostro sigillante per incollaggio assicura un'adesione eccellente su molte superfici, dal legno al metallo, dalla plastica alla ceramica, garantendo massima versatilità e affidabilità.



**Caratteristiche:**

- Polimero MS, privo di solventi e isocianati
- Straordinaria resistenza, la tenuta è di 28 kg per cm<sup>2</sup>, con speciali additivi che garantiscono una tenuta forte anche in condizioni di stress, umidità o temperature estreme.
- Indicato per incollare e sigillare sia all'interno che all'esterno.
- Resistenza alla rottura di 2,60 N/mm quadri (secondo DIN 53504).
- Estensione di circa il 400% (secondo DIN 53504).
- Certificato GEV-EMICODE EC1 PLUS – a bassissime emissioni, il più alto grado di certificazione.

**Prodotti correlati:** > Seal Fluid > Seal and Bond Remover



Bianco  
Art. 01.2421.0100.SIE



Nero Art. 01.2423.0000.SIE  
Art. 01.2461.0000 (600ml)



Grigio Art. 01.2424.7042.SIE  
Art. 01.2459.7042(600ml)



Grigio Chiaro  
Art. 01.2449.0070



Marrone  
Art. 01.2447.0980



Beige  
Art. 01.2448.0880



Colla di montaggio

Powerbond XS 330

Colla di montaggio di alta qualità a base MS Polimer di ultima generazione. Grazie all'adesione iniziale estremamente forte, facilita i lavori di montaggio in modo facile, sicuro e veloce, anche da parte di una sola persona.



**Caratteristiche:**

- MS Polimero, privo di solventi e isocianati, con adesione iniziale estremamente forte.
- Tenuta di 22 kg per cm<sup>2</sup>.
- Resistenza alla temperatura da -40° C a +90° C, per applicazioni interne ed esterne.
- Forte adesione su diverse superfici come legno, pvc, pietra naturale, metallo e varie materie plastiche, alluminio, specchio, cemento, gesso.
- Permanentemente elastico, 330% su estensione fino a rottura.
- Certificato GEV-EMICODE EC1 PLUS – a bassissime emissioni, il più alto grado di certificazione.

**Prodotti correlati:** > Seal and Bond Remover



Nr. Art. 01.2419.0000  
Bianco - 290 ml



Nr. Art. 01.2418.0100  
Nero - 290 ml



Nr. Art. 01.2420.0000  
(600ml)



Guardalo  
in azione

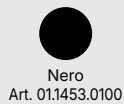
Sigillante elasticità permanente

## Easy Seal XS

È un sigillante unico, ad elasticità permanente adatto anche per le applicazioni sanitarie e su pietra naturale. Il prodotto è dotato di un'ottima aderenza su diverse superfici come pietra naturale, cemento, piastrelle di ceramica e vetrificate, legno, metallo e molte plastiche. Easy Seal è inodore, privo di ossime, di solventi e diisocianati: si può pertanto usare con sicurezza anche sulle basi più delicate.

**Caratteristiche:**

- Alcoxy, privo di solventi, disocianati, ossime e MEKO.
- Modulo  $\pm 0.36 \text{ N/mm}^2$  (al 100% di allungamento) (DIN 53504).
- Estensione fino a rottura (%):  $\pm 215\%$  (DIN 53504).
- Tempo di essiccazione 2 mm in 24 ore.
- Non verniciabile.
- Certificazione NSF R2, solo colore bianco.
- Certificazione CE, per diverse applicazioni nel settore edile.
- Resistenza a funghi e muffe secondo normativa DIN EN ISO 846.



Guardalo in azione

Solvente per ruggine

## Deblock Ice

Deblock Ice è un solvente per ruggine altamente efficace, su base di MoS<sub>2</sub>, che grazie alla sua combinazione ideale, al forte effetto shock da raffreddamento e all'ottimo effetto capillare, allenta in pochi secondi parti bloccate e arrugginite, facilitando così lo smontaggio.

**Caratteristiche:**

- Effetto "shock-freeze", provoca microscopiche crepe nella ruggine.
- Lubrifica durante lo smontaggio (MoS<sub>2</sub> – grafite di alta qualità).
- Utilizzabile già a -20° C.
- Idrorepellente, resistenza alla temperatura da -180°C a + 350°C.



Guardalo in azione

Grasso per contatti elettrici

SP200

SP200 è un ottimo grasso siliconico per l'isolamento e la protezione dei contatti elettrici. Grazie alla composizione unica, il prodotto è inoltre estremamente adatto per la protezione e la lubrificazione trasparente di plastiche, metallo, gomma, vetro, ecc. Questo speciale grasso siliconico ha eccellenti qualità idrorepellenti e offre una protezione perfetta contro la corrosione. Respinge l'acqua penetrando tra essa e la superficie, proteggendo quest'ultima. Sebbene SP200 sia un grasso solido, scorre nelle irregolarità dei contatti elettrici o della superficie per garantire una protezione ottimale contro umidità, sporco, sale, ecc.

**Caratteristiche:**

- Grasso trasparente, specifico per isolare e per proteggere i contatti elettrici.
- Grasso forte, solido e resistente.
- Termo-resistente da - 40°C fino a + 200°C.
- Idrorepellente ed idrofugo.



Sgrassatore industriale potente e versatile

Power Clean

Power Clean, è uno sgrassatore industriale progettato per affrontare anche le macchie più ostinate. Questo sgrassatore potente è l'alleato perfetto per le aziende che cercano un prodotto efficace e versatile per la pulizia profonda di superfici e attrezzature.

**Caratteristiche:**

- Senza risciacquo: grazie alla sua formulazione avanzata a doppia aria compressa, il Power Clean può essere utilizzato senza la necessità di risciacquo, rendendo il processo di pulizia più veloce e pratico. Perfetto per le zone dove l'acqua non è facilmente accessibile.
- Universale: adatto per una vasta gamma di superfici, dal metallo alla plastica, dal legno alla ceramica. La sua azione potente lo rende ideale per ambienti industriali, officine, ristoranti e molto altro.
- Eco-Friendly: il nostro sgrassatore è progettato per essere meno impattante per l'ambiente, evapora velocemente e non lascia residui.



Spray rimuovi colle

## Seal and Bond Remover

Seal and Bond Remover è un solvente tecnico per eliminare in modo veloce ed efficace molti tipi di colle. Il prodotto ammorbidisce le colle e i siliconi per poterli rimuovere più facilmente, inoltre prepara la superficie ad una futura sigillatura/incollaggio.

**Caratteristiche:**

- Solvente tecnico rimuovi colla, mastice, residui di chewing gum, resina, catrame.
- Non intacca le vernici e il materiale sintetico.
- Non rovina parti in alluminio.
- Evapora rapidamente e non lascia residui.
- Approvato OEM.

**Prodotti correlati:**

> Multi Wipes > Nanosponge Innotec



Nr. Art. 04.0107.9999  
500 ml



Guardalo  
in azione

Colla rapida per legno

## Timber Fix 30

Grazie a una composizione speciale, Timber Fix 30 assicura un'adesione rapidissima (30 secondi) su legno, ideale per l'industria quando servono incollaggi veloci e professionali. Proprietà avanzate consentono l'adesione anche su materiali difficili, riducendo drasticamente i tempi di intervento. Fissaggi minimi o spesso non necessari rendono il prodotto perfetto per riparazioni rapide, d'emergenza e applicazioni verticali, grazie a elevata resistenza e tempi di asciugatura ottimali.



**Caratteristiche:**

- Poliuretano bicomponente, semi-trasparente quindi perfettamente compatibile con specie legnose non verniciate.
- Ottima adesione a moltissimi tipi di legno.
- Resistenza alla rottura (res. alla trazione): 15 N/mm<sup>2</sup> (secondo DIN 53504).
- Estensione fino a rottura (%): ± 35% (secondo DIN 53504).
- Tempo di lavorazione: 30 secondi (20°C / 50% umidità relativa), resistenza finale raggiunta dopo 24 ore (20°C / 50% umidità relativa).
- Resistenza alla temperatura: -40°C a +95°C.
- Perfettamente verniciabile con Innotec ISO PRIM.
- Libero da H351.
- Classificato in classe di durabilità D3 secondo EN 204.



Guardalo  
in azione

Colla bicomponente per plastica

Topfix

Topfix è una colla bicomponente per plastica, adatta anche per l'industria alimentare, sviluppato per incollare diversi materiali e ricostruire parti mancanti in modo veloce. Ha un ottimo aggrappaggio ed è la soluzione ideale per un incollaggio veloce. Il prodotto ha un'asciugatura molto rapida; la parte riparata può essere utilizzata, quasi sempre, già dopo 10 minuti.



**Caratteristiche:**

- Colla bicomponente a base poliuretanica per la plastica e altre superfici. come materiali sintetici, metallo, vetro, legno, pietre naturali, piastrelle etc.
- Resistenza alla temperatura: -40°C a +90°C.
- Resistenza alla rottura (res. alla trazione):  $\pm 40 \text{ N/mm}^2$  (DIN 53504).
- Asciutto al tatto dopo 50 secondi (ad un spessore di 5 mm), carteggiabile dopo 15 minuti.
- Verniciabile dopo  $\pm 60$  minuti, con quasi tutti i moderni sistemi di fondi e colori.
- Soddisfa i requisiti NSF categoria P1, numero di registrazione 148956.



Tassello chimico

Unifix 300S

Unifix 300S è un tassello chimico universale, un ottimo ancorante bicomponente con un'espansione dal 30% al 40% ed un indurimento rapido. Questo eccezionale tassello chimico è particolarmente indicato per lavori di montaggio nel settore della costruzione e della manutenzione (p. es. fori usurati). Grazie alle sue caratteristiche uniche, il tassello chimico Unifix 300S migliora e ottimizza ogni applicazione di montaggio.

**Caratteristiche:**

- Bicomponente 2k a base poliuretanica.
- Tassello liquido per scopi generici, risolve il problema per metodi di montaggio/fissaggio universali.
- Resistenza alla rottura (resistenza alla trazione):  $8-10 \text{ N/mm}^2$  (secondo DIN 53504).
- Allungamento (%): 3-6% (secondo DIN 53504).
- Filetto permanente già nei primi 5 minuti (300S).
- Utilizzabile su supporti diversi, come cemento, pietra, legno, cartongesso, pietra naturale, piastrelle, plastica, ecc.



Bianco

Art. 07.1450.0100.SIE



Antracite

Art. 07.1450.5020.SIE



Guardalo in azione

# Scopri tutte le nostre soluzioni per l'artigianato.

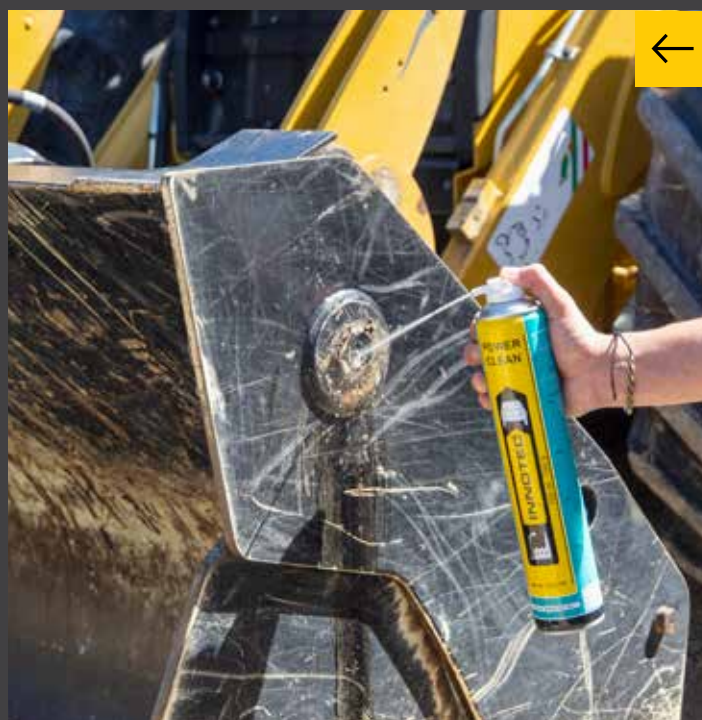
Per approfondire le soluzioni dedicate al settore artigianato, consulta [www.euromec2.it](http://www.euromec2.it). Una panoramica completa di prodotti, applicazioni e documentazione tecnica a supporto dei tuoi progetti.



## Le nostre referenze

# La qualità del tuo lavoro a un livello superiore.

Le nostre soluzioni permettono ai professionisti di migliorare la qualità delle lavorazioni e ottenere risultati precisi e duraturi nel tempo. Grazie ai nostri sistemi, ogni intervento unisce semplicità di utilizzo, affidabilità e controllo in ogni fase operativa. Un modo concreto per valorizzare il proprio lavoro e trasformare esperienza e manualità in risultati di alto livello.



# Dove l'efficienza prende forma



PER SAPERNE DI PIÙ



## Ti aiutiamo nella scelta del prodotto giusto

Supporto di un nostro esperto per rispondere alle tue domande sull'uso corretto dei prodotti anche nelle situazioni più complesse.

[servizio.clienti@euromec2.it](mailto:servizio.clienti@euromec2.it)



 **Euromec2**  
Soluzioni Chimiche Industria e Artigianato

**Euromec2 srl**  
Società Unipersonale

30026 Portogruaro (VE)  
Via Maestri del Lavoro, 6

Tel. +39 0421 275018  
Fax +39 0421 272277

[euromec2@legalmail.it](mailto:euromec2@legalmail.it)  
[www.euromec2.it](http://www.euromec2.it)

Partner Unico per l'Italia

